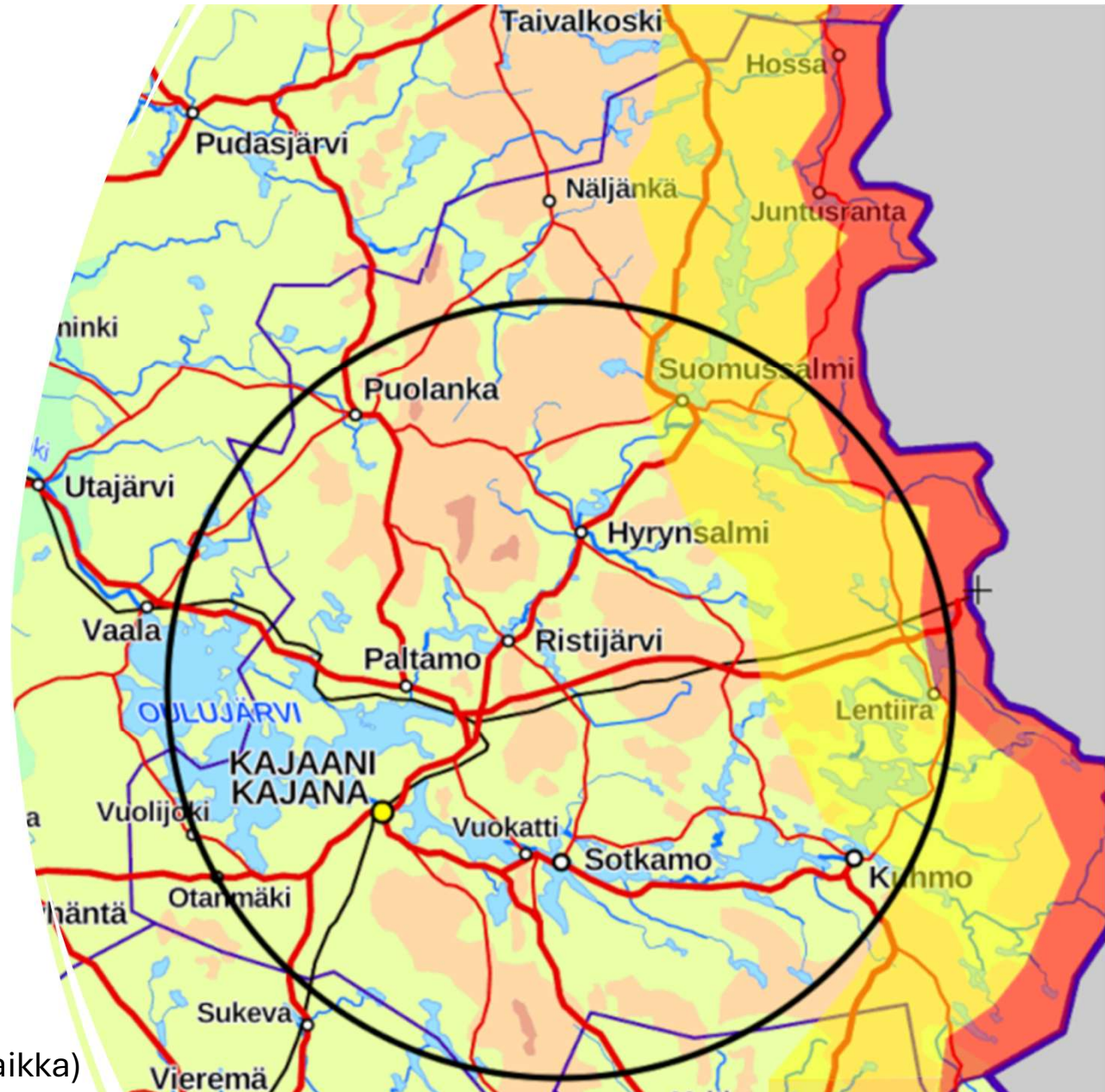


Kainuun alue

Arto, OH8GNZ, 2025

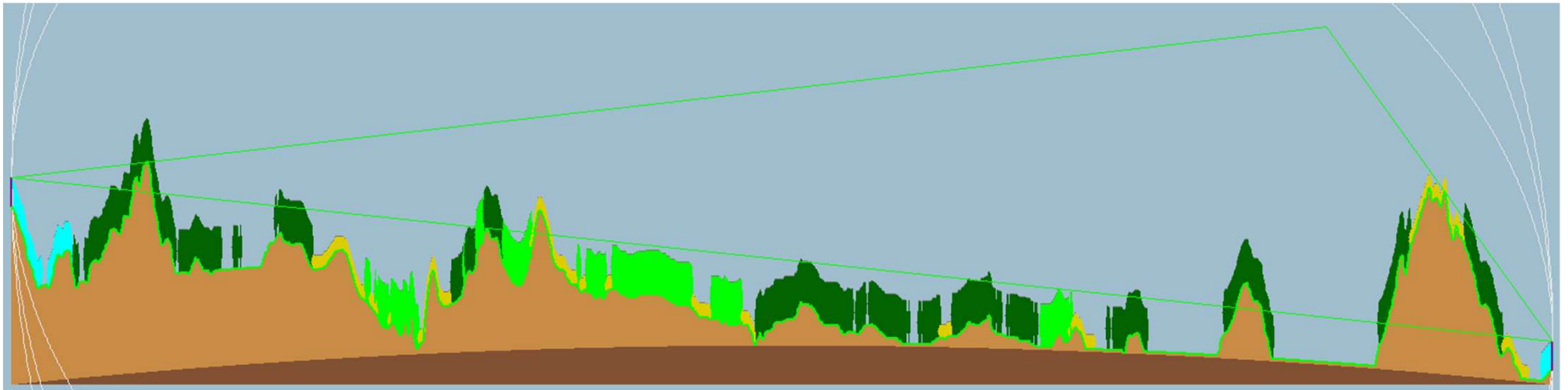
Kainuun alue

- Kaikki kunnat mahtuvat suurin piirtein 150km sisälle
- Maasto sisältää paljon korkeuseroja
→ asettaa haasteita signaalin etenemiselle
- Alue on paikoin erittäin harvaan asuttu
- Idässä Venäjän raja asettaa rajoitteita tiettyjen taajuusalueiden käytölle
 - Keltaisella ja punaisella merkityt alueet



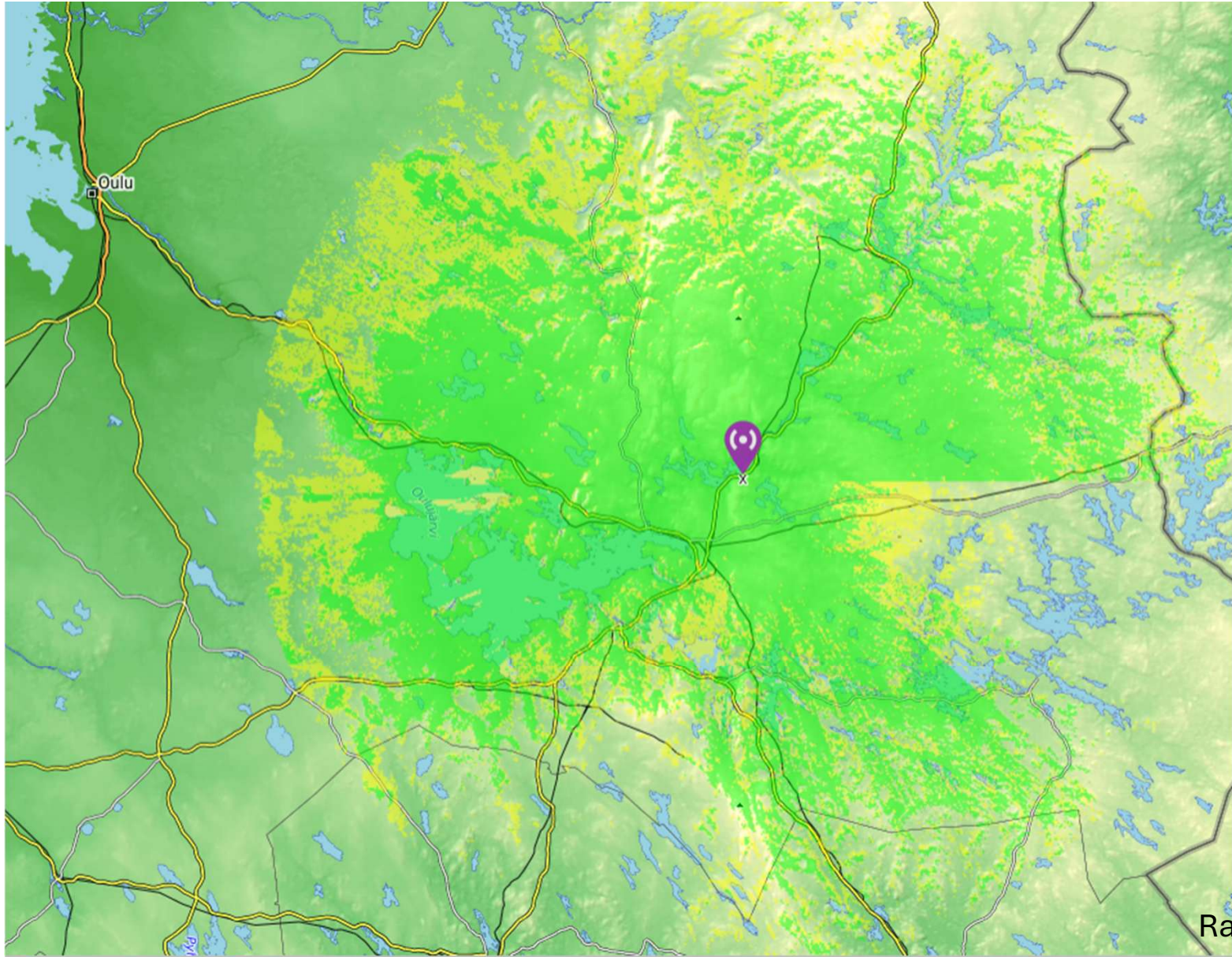
Maanmittauslaitos (Karttapaikka)

Esimerkki 1 – Ämmänsaari <-> Hyrynsalmi (n. 30 km)



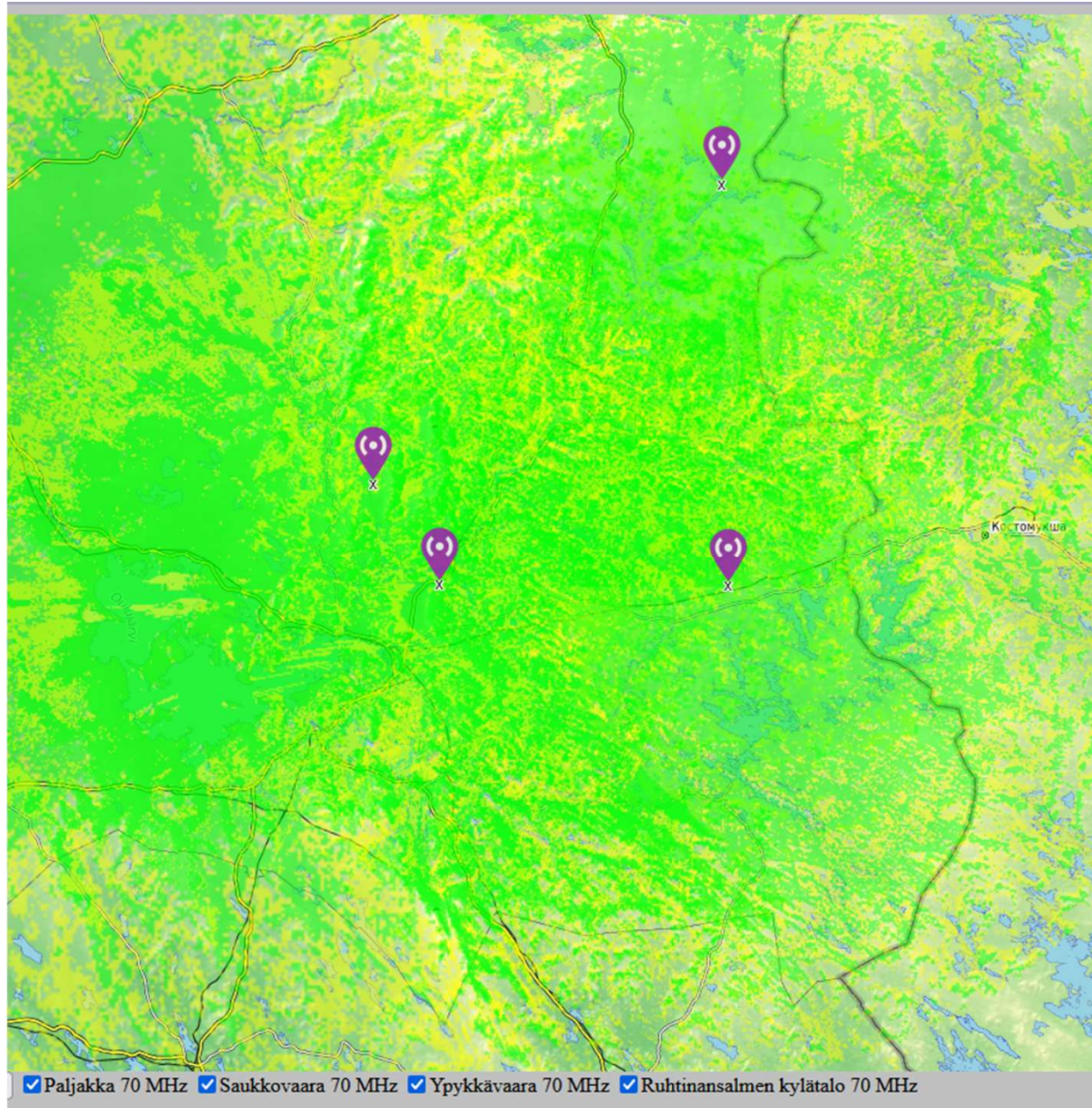
Esimerkki 2 – Saukkovaara <-> Ypykkävaara (n. 60km)



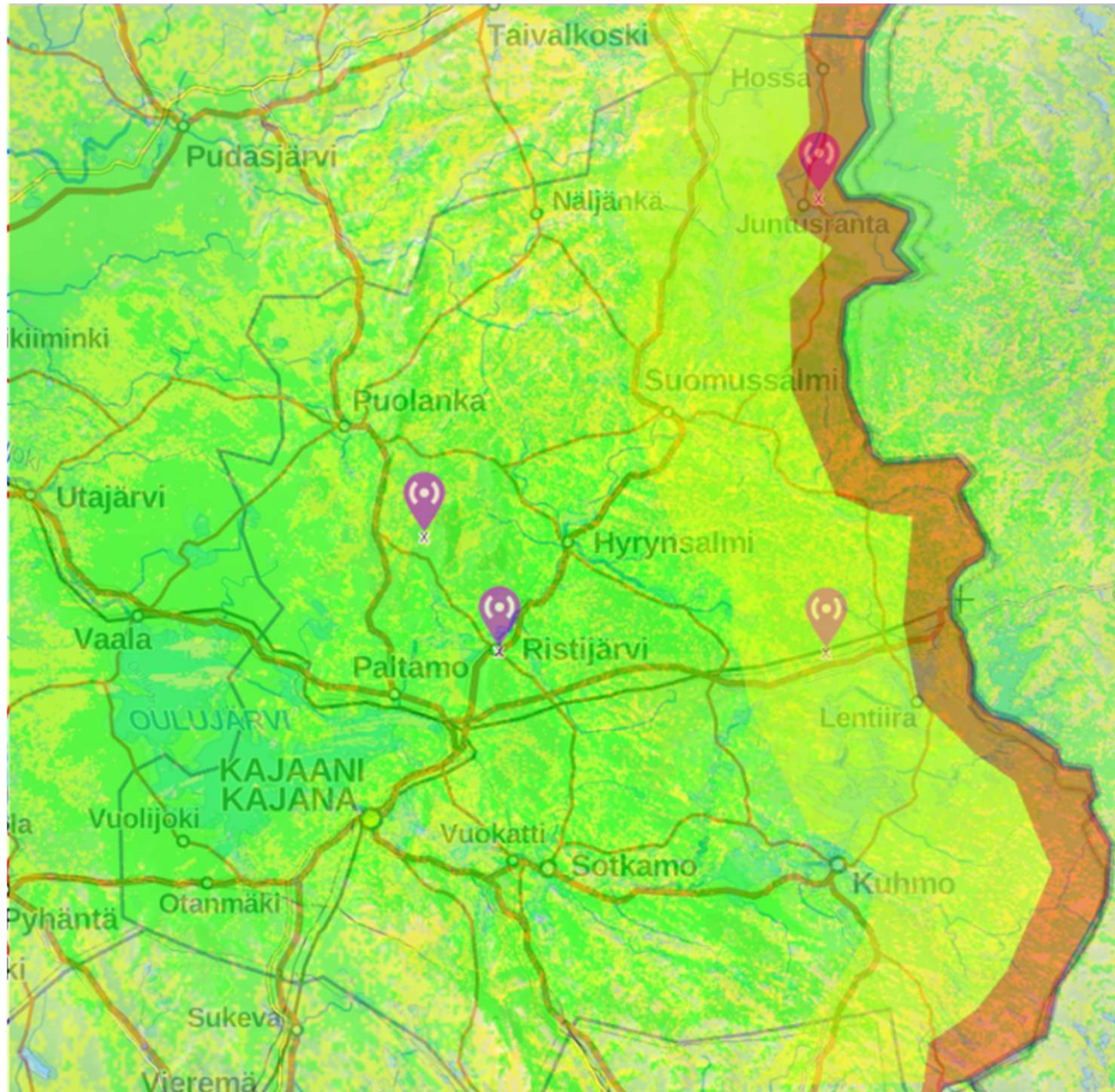


Saukkovaara 70 MHz Saukkovaara

Radio Mobile Online



Radio Mobile Online



Radio Mobile Online

Huomioita:

- Kylän sisällä sovittava ”työnjaosta”
- Mahdollisimman monella kyläläisellä jonkinlainen valmius viestintään
 - Käsiradiot (esim. metsästys-vhf) toimii hyvin lähiviestintään
- Yksi asema kannattaa kylässä pyrkiä saamaan mahdollisimman hyvään sijaintiin
 - Kylätalo ei välttämättä ole viestiyhteyksien kannalta optimaalinen sijoituspaikka, mutta toimii muuten hyvin kokoontumispaikkana
- Alueella n. 20 radioamatööriä, joita myös mahdollisuuksien mukaan kannattaa hyödyntää

Maanmittauslaitos (Karttapaikka)

